

دچار سرطان شد زودتر و در زمانیکه قابل درمان است تشخیص داده شود.

- بیماران با سرطان بیضه چه علائمی دارند؟  
شایع‌ترین علامت بیماران که موجب مراجعه آنها به پزشک می‌شود بزرگ شدن و سفتی بیضه بدون درد یا لمس توده‌ای سفت در بیضه می‌باشد. بیضه مبتلا معمولاً به تدریج بزرگ شده و بیمار در بیضه احساس سنگینی می‌کند. در موارد کمی بیماران با درد حاد بیضه مراجعه می‌کنند و یا با علائم ناشی از پیشرفت بیماری مانند درد پشت، تهوع، استفراغ، بی‌اشتهایی، سرفه، تنگی نفس، درد استخوان یا ورم پاها مراجعه می‌نمایند.

با لمس هرگونه توده سفت در بیضه و یا بزرگ شدن بیضه شخص باید فوراً به پزشک مراجعه کند.

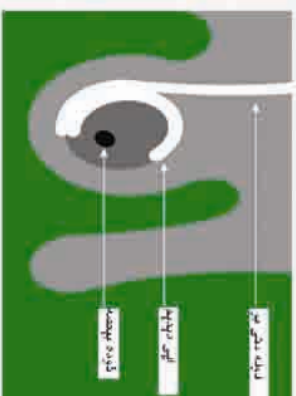
- چگونه سرطان بیضه تشخیص داده می‌شود؟

در معاینه، پزشک معمولاً توده سفت بدون درد در بیضه لمس می‌کند و با انجام سونوگرافی بیضه‌ها و آزمایش‌های خونی ویژه سرطان بیضه را تشخیص می‌دهد.

تاخیر در مراجعه به پزشک می‌تواند باعث پیشرفت و گسترش سرطان بیضه به سایر محل‌ها و غیرقابل علاج شدن آن بشود.

- سرطان بیضه چیست؟

سرطان بیضه رشد سرطانی سلول‌های بیضه می‌باشد که به صورت یک توده سفت اغلب بدون درد در بیضه خود را نشان می‌دهد (شکل ۲). علت ایجاد آن مانند اغلب سرطان‌ها نامشخص است. سرطان بیضه در اغلب موارد یک طرفه است اما گاهی ممکن است دو طرفه باشد.



(شکل ۲)

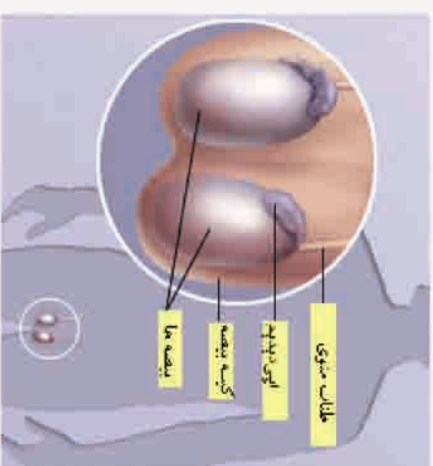
- سرطان بیضه در چه سنی شایع است  
سرطان بیضه شایع‌ترین بدخیمی در مردان ۲۰ تا ۳۵ ساله می‌باشد اما در هر سنی ممکن است دیده شود.

- آیا می‌دانید بیضه نزول نکرده بیشتر در معرض ابتلا به سرطان می‌باشد؟

در برخی افراد که بیضه آنها پائین نیامده و در محل طبیعی خود در کیسه بیضه قرار نگرفته است خطر ابتلا به سرطان بیضه بیشتر از افراد عادی است. این خطر حتی پس از جراحی همچنان باقی می‌ماند. ولی جراحی و پائین آوردن بیضه باعث می‌گردد که اگر بیضه

- بیضه چیست؟

بیضه‌ها یک جفت ساختمان تخم‌مرغی شکل هستند که به بند بیضه آویزان بوده و در کیسه ای پوستی به نام کیسه بیضه قرار گرفته‌اند. اندازه بیضه‌ها با یکدیگر کمی متفاوت است. بوله ای که اسپرم را از بیضه خارج می‌کند اپی‌دیدیم نامیده می‌شود و در پشت بیضه قرار گرفته است. (شکل ۱)

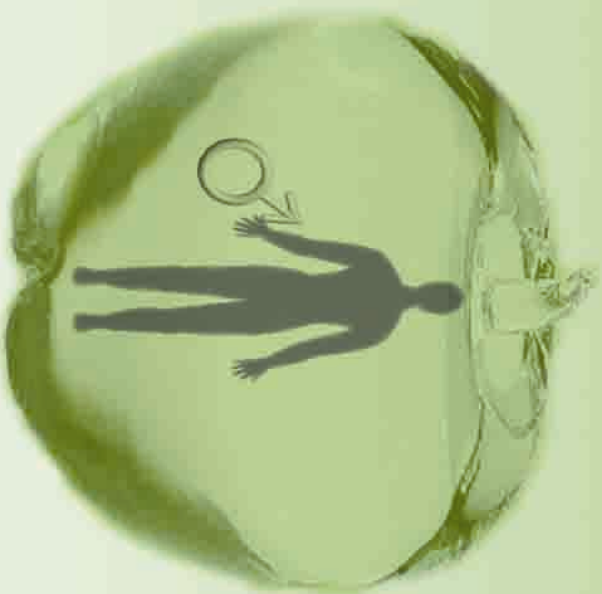


شکل ۱

- چه بیماری‌هایی می‌تواند بیضه را درگیر کند؟

بیماری‌های شایع بیضه عبارتند از: عفونت بیضه، بیضه نزول نکرده، پیچ خوردگی بیضه و سرطان بیضه می‌باشند.

# سرطان بیضه



انجمن اورولوژی ایران



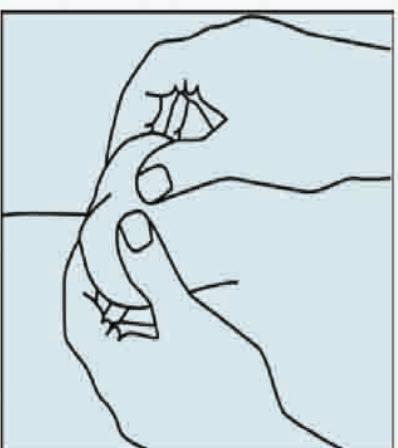
دفتر سلامت جمعیت، خانواده و مدارس

معاونت سلامت

وزارت بهداشت، درمان و آموزش پزشکی

- آیا می‌دانید معاینه بیضه توسط خود شخص مهم‌ترین راه تشخیص بموقع سرطان بیضه است؟

بهترین زمان معاینه هنگام حمام کردن است که پوست کیسه بیضه شل می‌باشد یا شب قبل از خواب در رختخواب، به هرگونه تغییر ظاهری و سفتی بیضه می‌بایستی دقت نمود و بیضه‌ها باید به طور دقیق بین انگشت شست و سایر انگشتان هر دو دست معاینه شوند. (شکل ۳)



(شکل ۳)

معاینه بیضه توسط شخص بهترین راه تشخیص بموقع سرطان بیضه است. هرگونه نکه غیرطبیعی در بیضه‌ها باید با پزشک متخصص اورولوژی در میان گذاشته شود.

- بیماران با سرطان بیضه در چه مرحله‌ای از بیماری ممکن است مراجعه کنند؟

سرطان بیضه در سه مرحله ممکن است تشخیص داده شود:

۱- وقتی که سرطان محدود به بیضه می‌باشد.  
۲- وقتی که سرطان به عقده‌های لنفی شکم نیز گسترش یافته است.

۳- وقتی که سرطان علاوه بر بیضه و عقده های لنفی شکم به ساختمان‌های دیگر مانند ریه و کبد نیز دست‌اندازی کرده است.

- چه درمان‌هایی برای سرطان بیضه وجود دارد؟

درمان بسته به نوع سرطان و مرحله آن متفاوت است، اما درمان مشترک در تمامی موارد خارج کردن بیضه مبتلا به سرطان با جراحی می‌باشد. برحسب میزان پیشرفت و نوع سرطان درمان‌های دیگر نیز ممکن است لازم شود. این درمان‌ها عبارتند از: شیمی درمانی، اشعه درمانی و جراحی وسیع شکمی برای خارج کردن عقده‌های لنفی شکم.

در صورتی که بیضه طرف دیگر سالم باشد، خارج کردن یک بیضه تأثیری در عملکرد جنسی و باروری شخص نخواهد داشت.

با تشخیص و درمان بموقع سرطان بیضه ریشه‌کن می‌گردد.